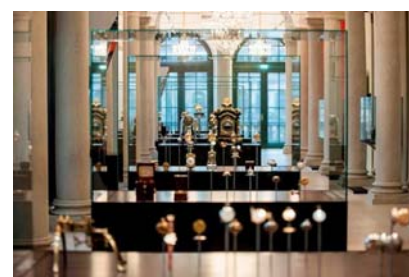


LANG- UND BOGENGALERIE DRESDEN

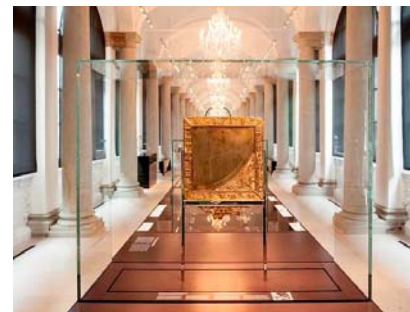
Très haute qualité-réalisation innovante-expériences de longues dates-technique de production moderne-précision-technologies certifiées.

La longue galerie est composée de vitrines tables climatisées et équipées d'une technique de filtre. L'ouverture des vitrines se fait par soulèvement des capots vitrés à l'aide de 2 leviers hydrauliques cachés dans le socle, totalement invisibles de l'extérieur. La jointure est réalisée d'un joint-colle de très haute transparence. Les cloches vitrées de la console murale sont en verre feuilleté extra-blanc et anti-reflets et reposent sur des socles concaves, en bois poli et laqué, aspect brillant. La galerie courbe se distingue par les nombreux formats de présentation différents : les consoles de présentation suspendues aux murs, les vitrines-tables, des tables de travail avec assises, des vitrines hautes à 3 faces vitrées, ainsi que la vision étincelante permise par des éléments miroir. Le design est identique pour les vitrines tables et les tables de travail+assises. La salle d'exposition semble élégante et imposante.

Les vitrines hautes contre les murs composées de 3 faces vitrées comportent un fond intérieur en miroir pour un effet d'optique. Une particularité réside dans les vitrines « Blickfang », qui, grâce aux miroirs, permettent de visionner toutes les faces des objets afin de les mettre tout particulièrement en avant.



LANG- UND BOGENGALERIE DRESDEN



Sehner Museumseinrichtungen und Vitrinenbau
Juni 2013



SKD Dresden

Mat.Phys. Salon Dresden
Ostra Allee
01067 Dresden Allemagne

Descriptif : vitrines d'exposition,
socles d'exposition, étanche,
revêtement des murs, matériaux
certifiés sans substances nocives
selon les normes de conservation
préventives en vigueur

Dates : Fev - Décembre 2012