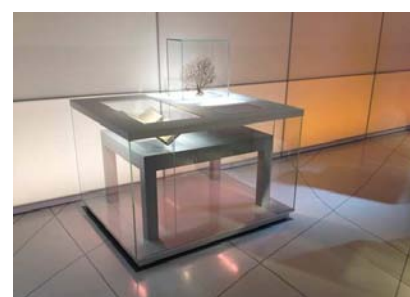


Kaufhaus Schocken Chemnitz-Musée Archéologique

Très haute qualité-Eclairage LED adaptable-Collage du verre dans l'alignement du socle, revêtement anti-réfléchissant-Climatisation précise-Très haut standard technique.

Les vitrines sont réalisées en verre feuilleté extra-blanc, les cadres, spécifiquement demandés, en aluminium éloxé travaillé avec la plus grande précision. Cela donne l'impression que les objets flottent dans l'air. Les vitrines se fondent totalement dans l'ambiance et mettent ainsi les objets pleinement en avant. L'éclairage des vitrines est réglable selon les couleurs RGB et s'adapte aux coloris des différents environnements. Les luminosités chaudes et froides permettent de ressentir de manière juste les extrêmes de l'exposition. Plus de 50 climatisations actives et 100 climatisations passives assurent l'humidité relative nécessaire dans les vitrines et donc les meilleures conditions de conservation pour les objets. La climatisation active est conduite d'un point central à chaque vitrine par des tuyaux non visibles de l'extérieur. Des écrans et des parties vitrées sont intégrés à fleur et permettent un rendu visuel très esthétique du revêtement laqué mat. La mise en place des vitrines calquées sur les lignes au sol rend l'ensemble cohérent.

<http://www.smac.sachsen.de/>



Sehner Museumseinrichtungen und Vitrinenbau



Musée Archéologique
Stefan Heym Platz 1
09111 CHEMNITZ Allemagne

Descriptif : Vitrines tout verre,
vitrines cloches, vitrines
climatisées, éclairage LED,
matériaux certifiés sans substances
nocives selon les normes de
conservation préventives en
vigueur, certifiés étanches

Dates : Juin 2013-Fév 2014